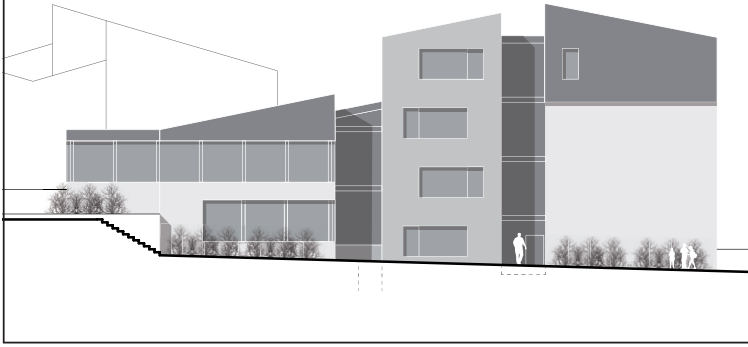


heureka!



HERTER · FRITSCHI · RUOSCH
HFR Architekten AG - Hettlingen
www.hfr.ch - 052 305 11 55



Bauherrschaft
Schulgemeinde Wiesendangen

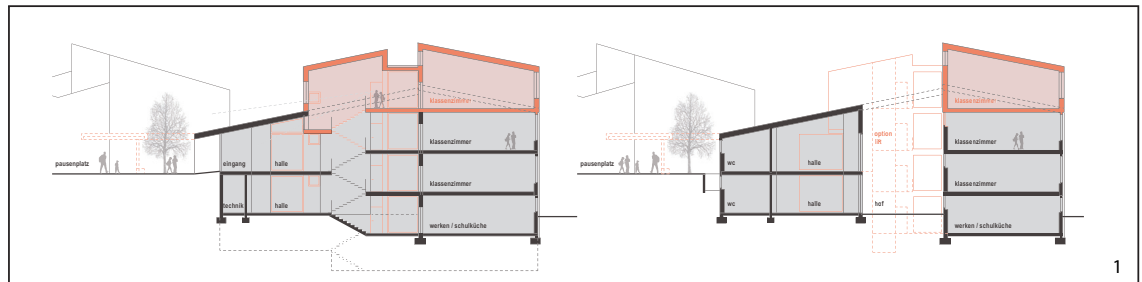
Studienwettbewerb
2009

Volumen
3600 m³ SIA 116

Schulhaus „Gässli“ in Wiesendangen

Projektname: heureka!

Wichtig scheint es uns, dass die neuen Gruppenräume allen (den bestehenden und den neuen) Klassenzimmern optimal zugeordnet sind, um allen schulischen Bedürfnissen vielfältig gerecht zu werden. Zwei „Gruppenraumtürme“ (mit den verlangten 7 Räumen à 35 m² für Gruppenunterricht, Aufgabenhilfe, Logopädie) neben den beiden Treppenanlagen sind jeweils direkt den beiden anliegenden Klassenzimmern zugeordnet. Die 4 zusätzlichen Klassenzimmer werden mittels einer Aufstockung des Klassenzimmertraktes erstellt. Der bewährte quadratische Grundriss und die beidseitige gute Belichtung ist gleich wie bei den darunterliegenden bestehenden Klassenzimmern. Die Ausrichtung nach Osten, weg vom Pausen- und Sportplatzbetrieb, ist dabei optimal. Ein im offenen Innenhof optional möglicher Lifteinbau mit Verbindungsstegen zu allen Treppenpodesten und den beiden Vorhallen, leicht und luftig als Glas-/Stahlkonstruktion gebaut, erschliesst alle Geschosse (und damit alle Räumlichkeiten).



Titelbild Südfassade

1 Schnitte 1 / 2

2 Erdgeschoss / 2. Obergeschoss