



Bauherrschaft
 Baugesellschaft Zinzikerberg II

Planung
 2006 - 2008

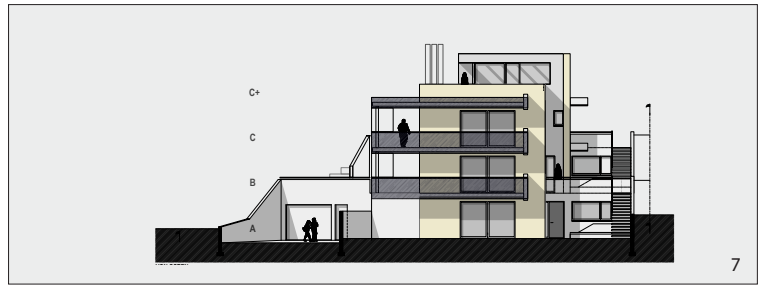
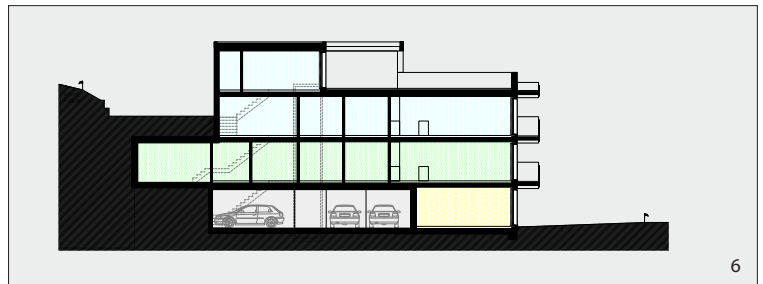
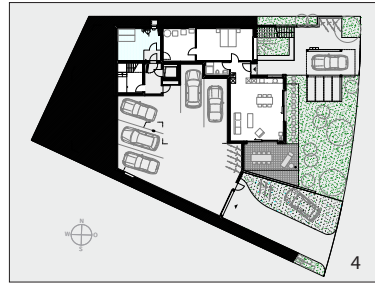
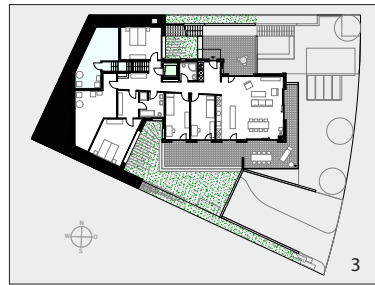
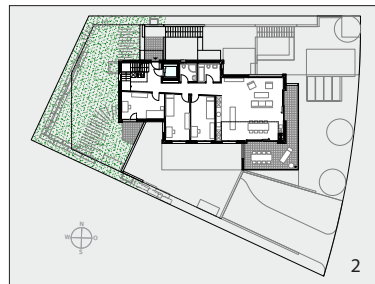
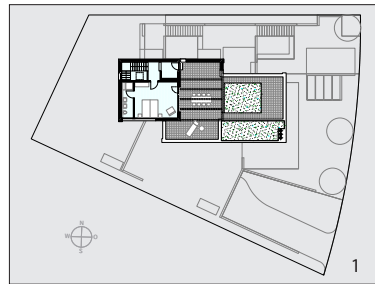
Kubatur SIA 116
 2850

Terrassenhaus in Oberwinterthur

Neubau - 2 grosszügige Terrassenwohnungen sowie eine Atelierwohnung



An bester Aussichtslage am Lindberg in Winterthur entstehen drei Wohneinheiten mit gehobenerem Ausbaustandard. Seitlich ist der Gebäudekörper terrassiert, was zu grosszügigen, den Wohnungen vorgelagerten Aussenräumen führt.
 Auf Niveau A befindet sich neben der Tiefgarage und Nebenräumen eine 2.5-Zimmer-Wohnung (BGF 108 m²), welche auch gut als Büro genutzt werden kann. Auf dem Niveau B befindet sich auf einem Geschoss eine 5.5-Zimmer-Wohnung (BGF 229 m²) mit Kellerräumen und auf dem Niveau C und C+ eine zweigeschossige 5.5-Zimmer-Wohnung (BGF 257 m²) mit mehreren Terrassen. Die Wohnungen sind direkt aus der Tiefgarage mit einem Lift erschlossen.



- Titelbild: Visualisierung
- 1 Grundriss Niveau C+
- 2 Grundriss Niveau C
- 3 Grundriss Niveau B
- 4 Grundriss Niveau A
- 5 Aussicht / Grundstück
- 6 Längsschnitt
- 7 Ostfassade
- 8 Südfassade