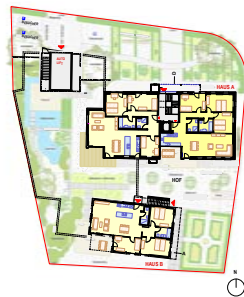


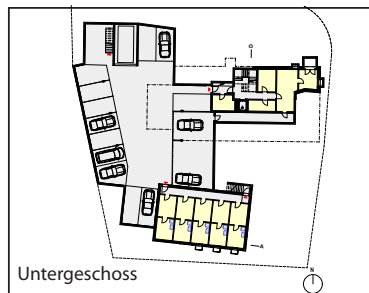


MFH in Wiesendangen

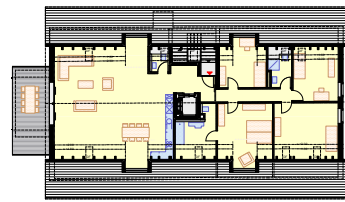
Umnutzung eines Bauernhauses und einer Scheune in Mehrfamilienhäuser



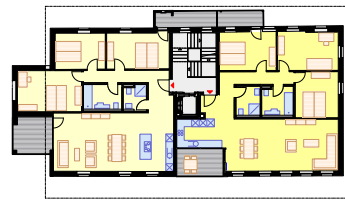
Das Bauernhaus steht im Strassendreieck Sennhüttenstr./Schulsstr. Die alte Bebauung entlang der Sennhüttenstrasse ist die einzige alte Bebauungachse, die von der Hauptachse, der Dorfstrasse, nach Norden abzweigt. Die äussere Erscheinung des im 18. Jahrhundert gebauten Bauernhaus bleibt erhalten. An die westliche Giebelfassade ist ein 2-geschossiger Flachdachanbau geplant, dass das Volumen des geschützten Hauses weiterhin lesbar bleibt. Für den Schopf ist ein Ersatzbau mit zwei Wohnungen geplant. Die mit einem Autolift erschlossenen Tiefgarage bietet 13 Autos platz. Westlich vom Schopf wird ein typischer Bauerngarten angelegt.



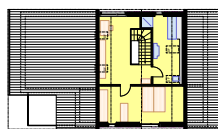
Untergeschoss



Dachgeschoss Umbau

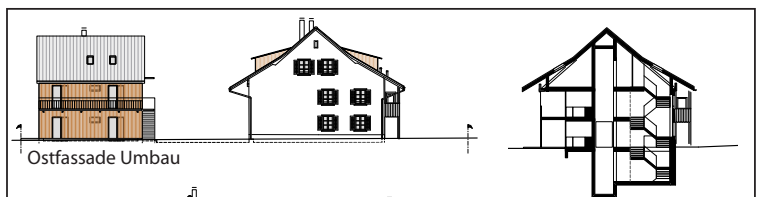


Obergeschoss Umbau



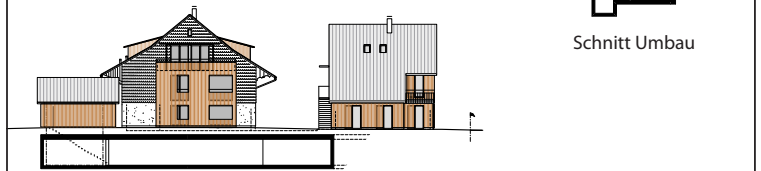
Dachgeschosse Ersatzbau

1



Ostfassade Umbau

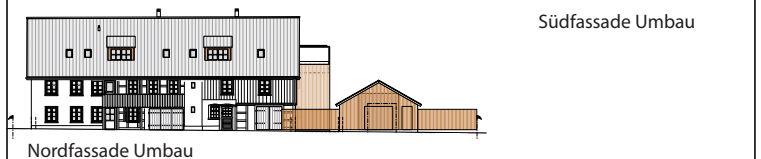
Schnitt Umbau



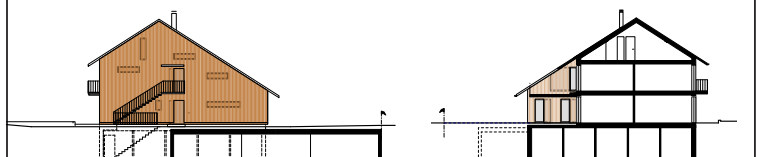
Ostfassade Umbau



Südfassade Umbau



Nordfassade Umbau



Nordfassade Ersatzbau

Schnitt Ersatzbau

3

Titelbild bestehende Nordfassade

1 Grundrisse

2 Ansicht von Südosten best. Situation

3 Fassaden und Schnitte