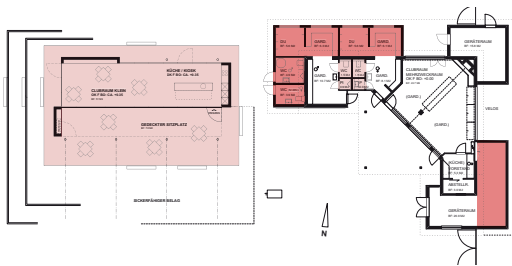




Clubhaus Tennisclub Rolli in Seuzach

Anbau / Neubau Clubraum - Wettbewerb: 1. Rang



Der neue Clubraum ermöglicht ideale Sichtverhältnisse auf die fünf Tennisplätze und besticht vor allem durch seine Transparenz und Flexibilität. Der Raum bietet Platz für ca. 50 Personen, eine kleine Küche/Kiosk und einen flexiblen, gedeckten Aussenraum. Die bestehende Anlage wird mit einem Raumgürtel, der die Zeltdachformation ergänzt, aufgewertet. Die Garderoben können so einfach vergrößert und mit neuen großzügigen Duschanlagen versehen werden. Neue von aussen zugängliche Toiletten befinden sich ebenfalls im Gebäudeanbau. Auch der Geräteraum kann im Raumgürtel vergrößert und ergänzt werden. Der zu klein gewordene Clubraum kann weiterhin (z. B. für Theorielektionen, Sitzungen usw.) benutzt werden.



Fotomontage
 gedeckter Aussenraum
 1 transparenter Clubraum

Fotomontage
 2 Vorplatz Clubraum

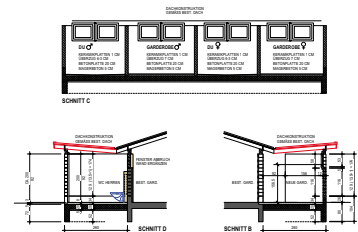
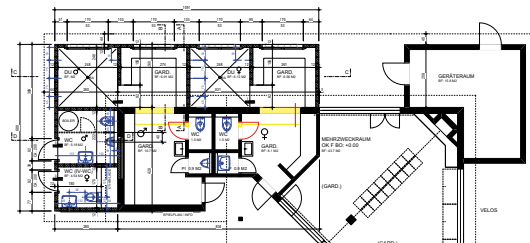


Bauherrschaft
 Tennisclub Rolli Seuzach

Generalunternehmer
 Blatter Liegenschaften AG Oberohringen

Clubhaus Tennisclub Rolli in Seuzach

Anbau



Ausführung

1-3 Garderoben- und Duschenanbau

4-6 Erweiterung Abstellraum

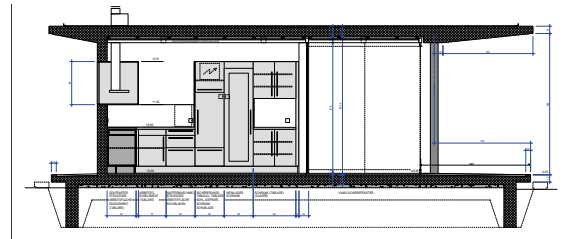
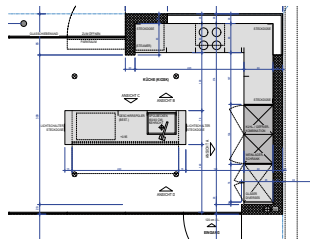


Bauherrschaft
 Tennisclub Rolli Seuzach

Generalunternehmer
 Blatter Liegenschaften AG Oberrohringen

Clubhaus Tennisclub Rolli in Seuzach

Neubau Clubraum



Ausführung

1-4 Küchecke während der Bauzeit

5 vorher

6-7 Clubraum während der Bauzeit

8 Parkraum der Schiebeelemente