



Bauherrschaft
 Walter Herter, HFR Architekten AG

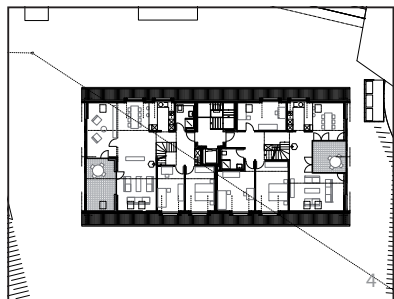
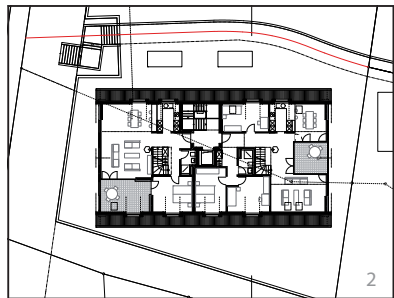
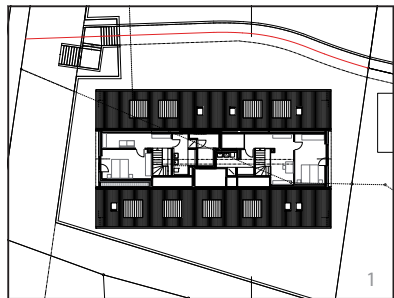
Planung und Realisierung
 1996 - 2010

2 MFH Oberdorf West Hettlingen

Projekt Überbauung Oberdorf, 2 Mehrfamilienhäuser, Tiefgarage, Gewerbe- und Büroräume



Lange Zeit teilte die N4 das Dorf Hettlingen in zwei Teile. Nach dem Bau der Autobahn A4 ausserhalb von Hettlingen konnte die Strasse, die täglich von bis zu 24'000 Autos befahren wurde, zurückgebaut werden. Der Gestaltungsplan „Oberdorf“ regelte die Bebauungsstruktur und ermöglichte, in der Kernzone modernes Wohnen zu realisieren. Diese zwei Mehrfamilienhäuser gehören zum Überbauungsplan „Oberdorf“ mit fünf grossen kernzonentypischen Gebäudevolumen mit Satteldach. Hinter hölzernen Schiebeläden sind grosse Fensteröffnungen möglich, was die grosszügigen Wohnungen mit Licht durchflutet. Das Sockelgeschoss mit Gewerbe- und Büronutzung nimmt den Terrainsprung auf und hebt die Wohnungen ab, auf ein begrüntes Niveau.



Titelbild Übersicht Oberdorf

- 1 Haus A: 2. Dachgeschoss
- 2 Haus A: 1. Dachgeschoss
- 3 Haus B: 2. Dachgeschoss
- 4 Haus B: 1. Dachgeschoss
- 5 Nordwestfassade
- 6 Erdgeschoss, Umgebung
- 7 Südwestfassaden



Bauherrschaft
 Walter Herter, HFR Architekten AG

Planung und Realisierung
 1996 - 2009

Volumen
 2900 m3 SIA

Kosten
 Fr. 1 000 000

Überbauung Oberdorf Hettlingen

Vorprojekt Überbauung Oberdorf, 5 Mehrfamilienhäuser, Tiefgarage, Gewerberäume



Titelbild Übersicht Oberdorf

- von oben nach unten:
- Südwestfassade
- Nordostfassade
- Grundriss Erdgeschoss
- Grundriss 1. Dachgeschoss
- 1 Grundriss 2. Dachgeschoss
- 2 Nordwestfassaden
- 3 Situation
- 4 Referenzbilder

