



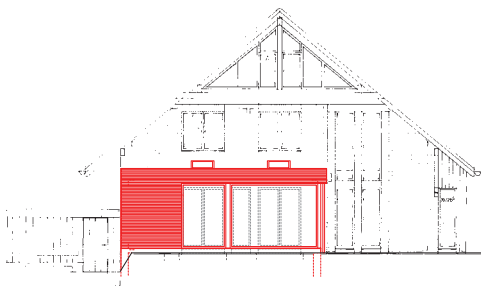
Bauherrschaft
 Privat

Planung und Realisierung
 2004

Anlagekosten
 Fr. 165 000

Erweiterung EFH in Hettlingen

Anbau



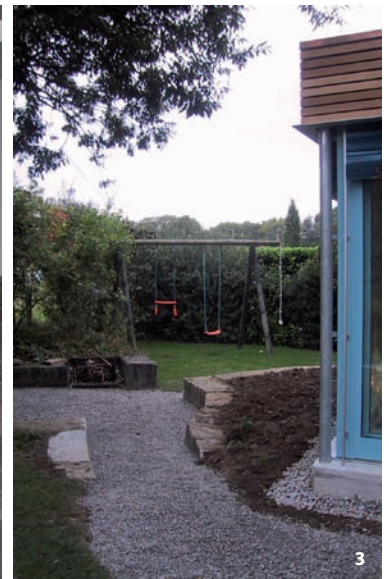
Eine Wohnraumerweiterung zum bestehenden Einfamilienhaus, ein offener PW-Unterstand und geringe innere Umbauten waren die Vorgaben der Bauherrschaft. Der klein Anbau mit seinem präzisen Ausdruck wurde in vorgefertigter Holzbaueweise innert kürzester Zeit erstellt und ergänzt das bestehende Einfamilienhaus mit seinem Sichtmauerwerk in selbstverständlicher Art und Weise.



1



2



3



4



5



6



7

- 1 Holzfassade mit raumhohem Fenster
- 2 Wohnraum mit grossem Schiebefen-
- 3 Kiesweg zum Garten
- 4 horizontale Holzschalung
- 5 neuer Wohnraum mit Oblichtern
- 6 Gartensitzplatz
- 7 Terrainanpassung