



Bauherrschaft  
 HFR Architekten AG

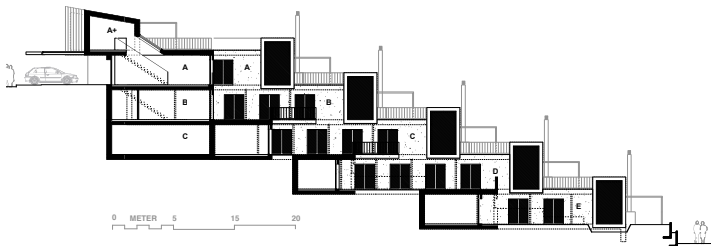
Bauherrschaft  
 Baugesellschaft Zinzikerberg

Planung und Realisierung  
 2003 - 2005

Volumen  
 4400 m<sup>3</sup> SIA

## Terrassenhäuser in Oberwinterthur

Neubau



Fünf Terrassenhäuser am Osthang des Zinzikerbergs - moderne, helle Architektur geprägt durch je eine aussergewöhnlich grosse «Fensterlaterne» Richtung Süden, welche auch hilft, die letzten Abendsonnestrahlen einzufangen.

Das schmale, lange Grundstück ist verkehrstechnisch von oben erschlossen und von unten über einen Fussweg erreichbar.

Die Wohneinheiten mit 185 - 257 m<sup>2</sup> BGF weisen hangabwärts Terrassen auf, sowie zusätzliche Sitzplatz- und Gartenflächen auf der Südseite.

Das statisch freitragende System erlaubt eine flexible Raumaufteilung im Wohnbereich mit individuellen Grundrisslösungen.



- 1 Innenraum mit Südfenster
- 2 Strassenfassade / Carportvordach
- 3 Wohnraum
- 4 Erschliessung, Hauseingänge
- 5 geschlossene Nordfassade
- 6 Blick hangabwärts